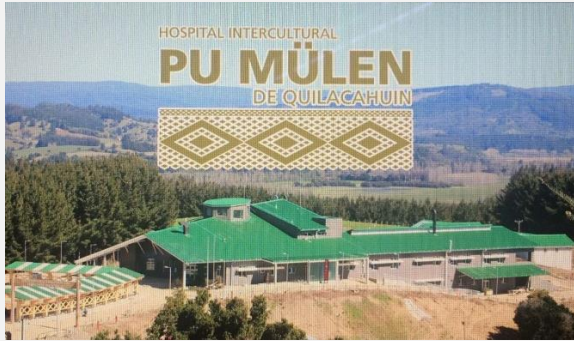


Boletín Estadístico Mensual

Agosto 2024

Septiembre 2024



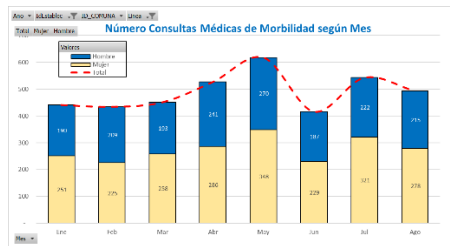
Hospital Pu Mülen de Quilacahuin

Consultas Médicas

En **agosto** de 2024 el número de consultas médicas atendidas es de **493**

El **56%** de las consultas corresponden a mujeres.

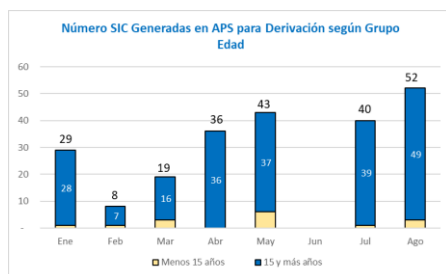
En el siguiente gráfico se observa el comportamiento de las consultas según sexo y mes.



Fuente: REM04 – DEIS-SSO

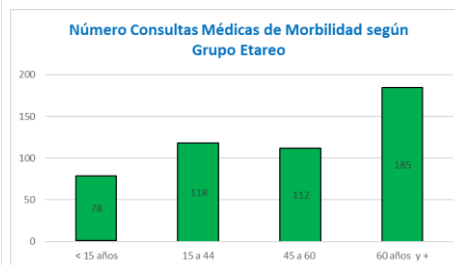
Consultas Médicas de Especialidad

En Hospital no genera consultas de especialidad, sin embargo, desde APS se generan interconsultas para derivación de especialidad, en **agosto** de 2024 se registraron **52**.

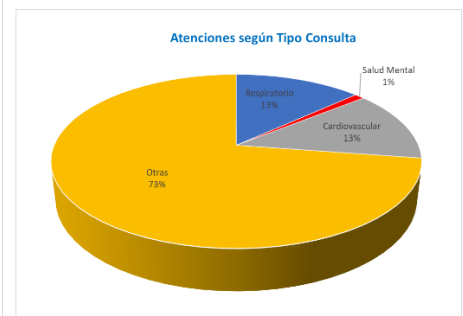


Fuente: REM04 – DEIS-SSO

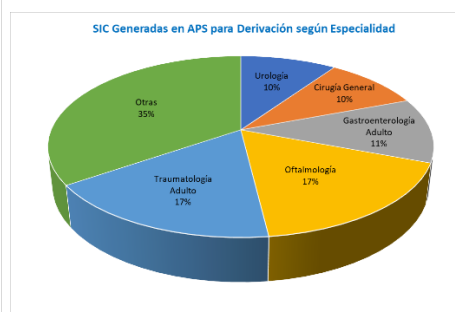
De acuerdo a grupo etareo el **16%** menores de 15 años, **24%** a adulto joven, el **23%** a adulto y el **38%** a mayores de 60 años.



De las 493 consultas médicas atendidas, el **13%** corresponden Respiratorias, **1%** Salud Mental, **13%** Cardiovasculares y el **73%** a otras morbilidades.



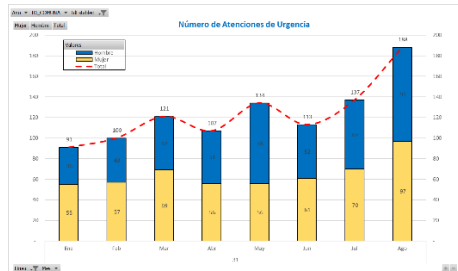
El **94%** de las interconsultas generadas en APS corresponden a usuarios de 15 años y más.



De las **52** consultas médicas atendidas, el **17%** corresponden a Oftalmología, **17%** Traumatología Adulto, **11%** Gastroenterología Adulto, **10%** Cirugía General, **10%** Urología y el **35%** a otras morbilidades.

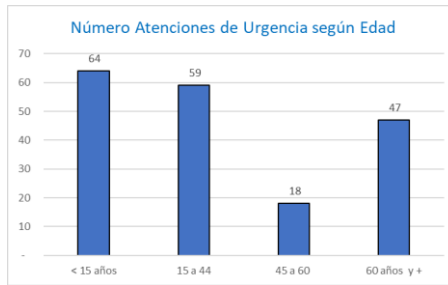
Atenciones de Urgencia

En **agosto** de 2024 el número de atenciones médicas de urgencia atendidas en el Hospital Pu Mülen Quilacahuin es de **188**. De ellas el **52%** son atenciones a mujeres.

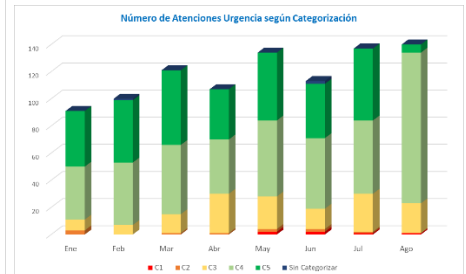
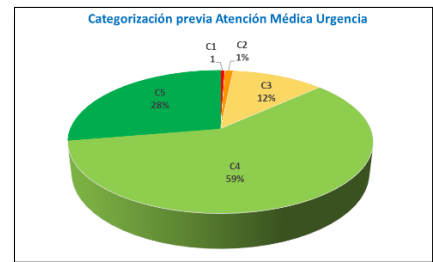


Fuente: REMo8 – DEIS-SSO

De acuerdo a grupo etareo el **34%** corresponde a menores de 15 años, el **31%** a adulto joven, el **10%** a adulto y el **25%** a mayores de 60 años.



En la unidad de urgencia del Hospital Pu Mülen Quilacahuin se realiza una categorización previa a la atención, **1** casos categorizados Grave (C1), un **1%** Mediana Gravedad (C2), el **12%** menos grave (C3), **49%** Leve (C4), **28%** Atención General (C5) y no existen casos sin categorizar.



El Hospital Pu Mülen Quilacahuin este año no registra abandonos en el servicio de urgencia.

Intervenciones Quirúrgicas menores

El número de intervenciones quirúrgicas menores es **0**.

En agosto de 2024, no se registran intervenciones quirúrgicas menores.



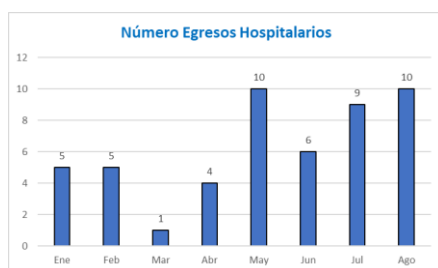
Fuente: REM BS – DEIS-SSO

En el mes de enero se registraron 9 prestaciones de “Extirpación de lesiones benignas por sec tangencial, curetaje, y/o fulguración hasta 15 lesiones”

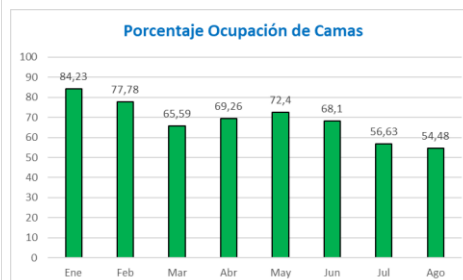
Egresos Hospitalarios

El número total de egresos hospitalarios fue de **10**

En agosto de 2024, el número de total de egresos hospitalarios es de **10**, con un porcentaje de ocupación de camas de **55%**.

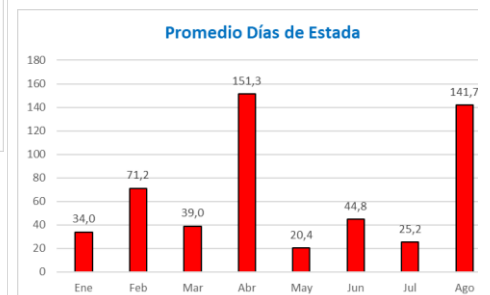


Fuente: REM20 – DEIS-SSO



El Hospital solo registra en área funcional Área Médica Adulto Cuidados Básicos.

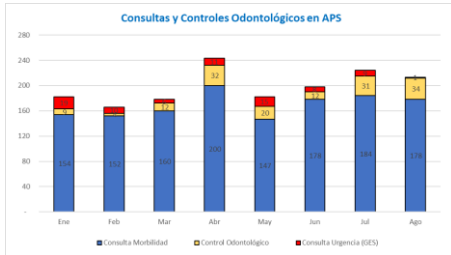
El promedio de días de estada por paciente en el mes fue **141,7** días. El índice de rotación alcanzó una cifra de **1,11** pacientes por cama y la tasa de letalidad fue de **0%**.



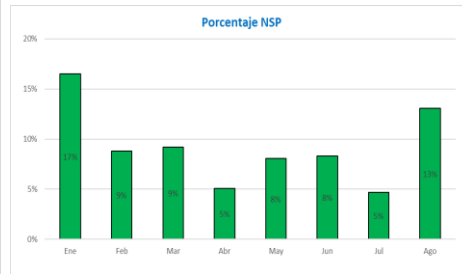
Atenciones Odontológicas

El número de Consultas Odontología realizadas en APS en mes fue 213

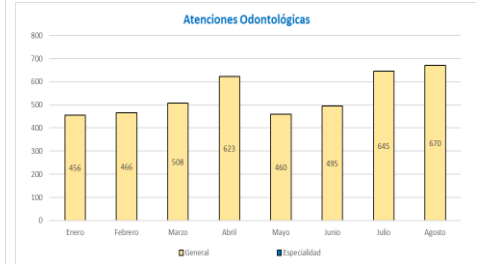
En agosto de 2024 existen **213** registros de consultas odontológicas, **178** corresponden a consultas de morbilidad, **34** control odontológico y **1** consulta de urgencia (GES).



Existe **13%** de pacientes que no se presentó (NSP) a su consulta.



En agosto de 2024 el número de actividades odontología total es de **670**, no existen registros de atenciones de especialidad.



Fuente: REM09 – DEIS-SSO

Producción PPI

La producción PPI del establecimiento en el mes de agosto es:

Secciones REM BS	Prestaciones	Valorización
A: Atenciones abiertas	1.223	6.464.320
B: Atención cerrada, días hospitalización	152	6.522.320
D: Traslado, rescates y rondas rurales	249	1.611.030
F: Atención odontológica	605	4.058.160
I: Exámenes de diagnóstico	50	1.308.000
L: Intervenciones quirúrgicas	2.259	5.168.890
P: Misceláneos	78	9.900
Total	4.616	25.142.620

Fuente: REM BS – DEIS-SSO

Facturación PPI - Hospital Quilacahuin

